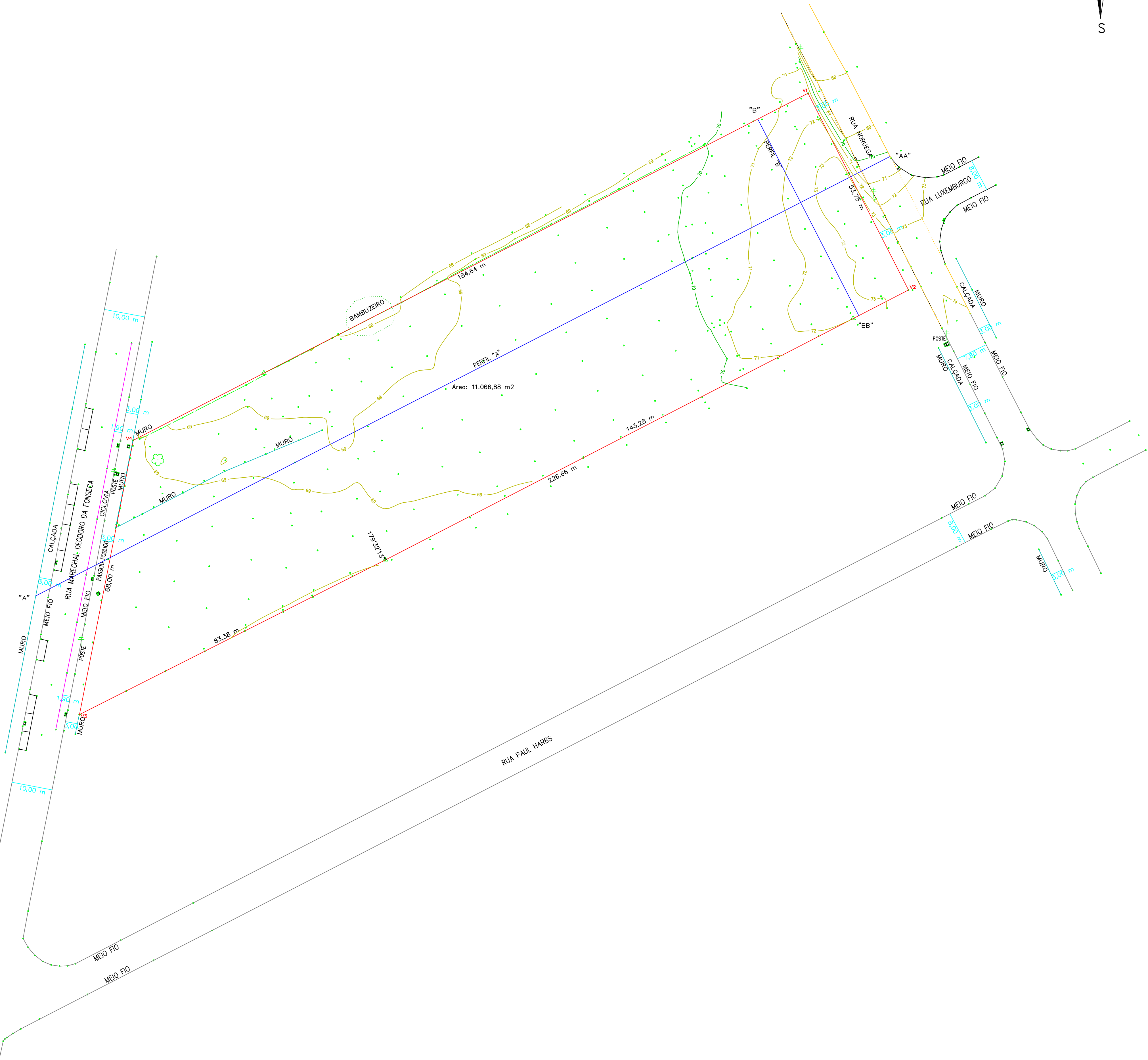
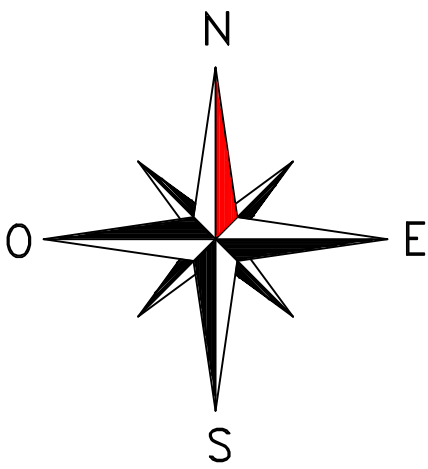


SITUAÇÃO ATUAL



CROQUI DE LOCALIZAÇÃO  
IMAGEM GOOGLE EARTH

TABELA DE AZIMUTES, DISTÂNCIAS E COORDENADAS

TABELA DE AZIMUTES, DISTÂNCIAS E COORDENADAS					
LADOS		AZIMUTE (UTM)	DISTÂNCIA (UTM) metros	COORDENADAS UTM	
Vértices	Vértices			E metros	N metros
V1	V2	152°55'57"	53,75	672088,3248	7032564,0866
V2	V3	242°53'08"	226,66	671886,5768	7032460,7828
V3	V4	11°05'28"	68,00	671899,6594	7032527,5201
V4	V1	62°47'21"	184,64	672063,8661	7032611,9503

QUADRO DE ÁREAS:

VOLUME DE CORTE = 7.303,05 M3  
VOLUME ATERRO = 1.844,17 M3  
ÁREA A SER TERRAPLENADA = 11.066,88 M2

CONVENÇÕES TOPOGRÁFICAS:

- IMÓVEL

ESTRADA MUNICIPAL PAVIMENTADA

ESTRADA MUNICIPAL SEM PAVIMENTAÇÃO

CICLOVIA

MURO

PERFIL

CERCA

LINHA DE COTA

COTAS DE NÍVEL
- CURVAS DE NÍVEL:  
MESTRAS

CURVAS

ESTRADA MUNICIPAL PAVIMENTADA

ESTRADA MUNICIPAL SEM PAVIMENTAÇÃO

CICLOVIA

MURO

PERFIL

CERCA

LINHA DE COTA

COTAS DE NÍVEL

CURVAS DE NÍVEL:  
MESTRAS

CURVAS



RUA LUIZ LAUS Nº 85, SALA 14, CENTRO COMERCIAL ELIZA  
CENTRO - SÃO JOÃO BATISTA - SC  
gebiotopografia@gmail.com  
FONE: (48) 3265-5248 (48) 9 9965-2992 (48) 9 9995-5291

Título: LEVANTAMENTO PLANIALTIMÉTRICO – SITUAÇÃO ATUAL

Proprietário/Local:

DHT PARTICIPAÇÕES LTDA  
CNPJ Nº 09.686.384/0001-33  
TIMBO - SC

Responsável Técnico:

HELMO LUIZ ARBUSA  
ENGENHEIRO CIVIL - CREA/SC Nº 110523-0

Matrícula: 13.101/20.749/24.691  
24.472/24.473

Área m2: INDICADAS

Data: DEZEMBRO/2019

Desenho: JAISON FRANCO SILVEIRA

Arquivo: 01